



## UN ACCOMPAGNEMENT DE VOTRE JEUNE VERS LA MOBILITÉ TRANSFRONTALIÈRE !

Connaître et maîtriser 2 langues et plus ... c'est un atout  
considérable dans le contexte socio-économique actuel.

### Projets professionnels transfrontaliers concrets :

- Sélection de séjours d'été pour une immersion en pays germanophone
- Stage de 3<sup>ème</sup> de découverte des métiers en Allemagne/Suisse
- Réseau de partenaires et d'entreprises Outre-Rhin
- Présence sur les salons professionnels transfrontaliers et permanence transfrontalière
- Événements sur le thème du transfrontalier : tables rondes, conférences...
- Orientation vers les formations transfrontalières bi-et trinacionales.

**NOUS AVONS BESOIN DE VOTRE SOUTIEN  
POUR CONTINUER NOS ACTIONS :  
REJOIGNEZ-NOUS !**



ELTERN Alsace

**ELTERN Alsace**  
11 rue Mittlerweg  
68025 COLMAR Cedex  
Tél. : 03 89 20 46 74 - Fax : 03 89 20 43 79  
[contact@eltern-bilinguisme.org](mailto:contact@eltern-bilinguisme.org)  
[www.eltern-bilinguisme.org](http://www.eltern-bilinguisme.org)

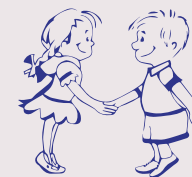


Association de parents d'élèves de l'enseignement bilingue

Association de parents d'élèves de l'enseignement bilingue



COLLÈGE / LYCÉE



ELTERN Alsace

*Déjà 25 ans de confiance  
entre Vous et Nous !*

Conception & réalisation :  Sophie Epardo - sophieepardo.com © 2020

Ne pas jeter sur la voie publique.



Votre adhésion permet à ELTERN Alsace d'œuvrer pour  
la réussite des élèves à devenir bilingues, en toute simplicité.



## ELTERN Alsace est engagée depuis 25 ans pour vous et vos enfants

- Réunions d'information sur l'apprentissage des langues
- Accompagnement pour l'ouverture de sites bilingues paritaires
- Soutien à l'Education nationale dans la recherche d'enseignants d'allemand
- Défense de vos intérêts auprès des institutions et collectivités
- Soutien à l'éducation bilingue au sein de la famille
- Diffusion d'informations en lien avec le bilinguisme (activités, spectacles...)
- Aide pour les immersions en Allemagne (séjour d'été, stage, job...)
- Liste de parents d'élèves au sein de l'école de votre enfant (liste déjà en place ou que vous pouvez monter !)
- Accompagnement de votre enfant vers la mobilité transfrontalière ! (voir au dos).

### NOS OBJECTIFS

Informier et accompagner les parents, développer et maintenir l'apprentissage des langues à l'école avec l'allemand sous sa forme standard et/ou dialectale comme socle solide pour l'acquisition des autres langues, de la maternelle au lycée.

### NOS PRINCIPES

Priorité à l'intérêt de l'élève, respect du principe d'indépendance et de pluralisme grâce à la diversité des adhérents, travail en partenariat avec les enseignants, les autorités scolaires, les élus et les autres associations.

*ELTERN Alsace est agréée en tant qu'association de parents d'élèves par le Ministère de l'Education nationale et, à ce titre, est autorisée à intervenir dans les écoles (organisation de réunions avec les parents).*

## ADHÉSION POUR L'ANNÉE SCOLAIRE

Une adhésion par famille suffit

**PARENT**

NOM .....  
 Prénom .....  
 Adresse .....  
 Code postal ..... Ville .....  
 Profession.....  
 Tél. ....  
 Courriel .....@.....

J'adhère à ELTERN Alsace pour l'année 20...../20.....

Je renouvelle mon adhésion à ELTERN Alsace pour l'année 20...../20.....

Mon N° adhérent : .....

Chaque adhérent a un droit de rectification et de suppression de ses données personnelles.

J'accepte qu'ELTERN Alsace conserve mes données personnelles jusqu'à la fin du cycle bilingue (3<sup>ème</sup>) de mon/mes enfants (si non, merci de cocher la case ).

NB : nos informations sont envoyées principalement par courriel.

**ENFANT**

NOM et PRÉNOM	Né(e) le	Nom de l'établissement scolaire	Classe

Pour mon/mes enfant(s), je suis intéressé(e) par :

- Les stages de 3<sup>ème</sup> en Allemagne ou en Suisse / EUROSTAGE 2020
- Les formations transfrontalières
- Un job d'été/un travail en Allemagne



## SOUTENEZ-NOUS EN ADHÉRANT À ELTERN ALSACE

## POUR TOUT SAVOIR

[www.elftern-bilinguisme.org](http://www.elftern-bilinguisme.org)

La cotisation est déductible de vos impôts à hauteur de 66% => Un reçu fiscal vous sera adressé avec votre carte d'adhérent.

### Je verse ma cotisation\* d'un montant de 25€

(\*Cotisation de base, comprenant l'ELTERN Journal en version pdf).

- Je souhaite obtenir l'ELTERN Journal en version papier pour un montant de 15€ en sus.
- Je souhaite apporter un soutien supplémentaire à l'association :
  - 10€
  - > 10€ (précisez le montant) : .....

Total : ..... €

### Je joins mon règlement avec ce bulletin dûment rempli :

- En espèces
- Par chèque, à l'ordre de "ELTERN Alsace"
- Par virement bancaire, avec votre nom et prénom sur l'ordre de virement, sur le compte bancaire suivant :  
**IBAN : FR76 1027 8039 0100 0202 6080 169 - BIC: CMCIFR2A**

J'adhère en ligne sur <https://www.elftern-bilinguisme.org/>

Date :

Signature :

Cadre réservé à ELTERN Alsace :

E C L V

À renvoyer à : ELTERN Alsace - 11 rue Mittlerweg - 68025 COLMAR Cedex