

LES ÉCHECS

Double attraction

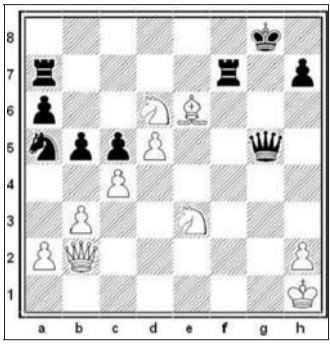


Diagramme 1.

Roques affaiblis, pièces adverses bien placées et menaçantes. Mêmes causes, mêmes effets. Deux parties très différentes voient survenir deux combinaisons très similaires.

Par Daniel Roos, Maître international

Notre première partie démarre doucement, puis amène une construction complexe, avec un jeu total ! Des développements sur les deux ailes, mais une attaque frontale sur l'aile-roi :

1. Cg1-f3 Cg8-f6 ; 2. g2-g3 g7-g6 ; 3. c2-c4 Ff8-g7 ; 4. Ff1-g2 0-0 ; 5. 0-0 Cb8-c6 ; 6. Cb1-c3 d7-d6 ; 7. d2-d4 a7-a6. D'abord le calme... avant une petite accélération : 8. d4-d5 Cc6-a5 ; 9. Cf3-d2 c7-c5 ; 10. Dd1-c2 e7-e5 ; 11. b2-b3. Et enfin la tempête : 11... Cf6-g4 ; 12. e2-e4 f7-f5.

À présent, les deux roques vont se retrouver exposés : 13. e4xf5 g6xf5 ; 14. Cc3-d1. Pour ouvrir la diagonale à un futur fou en b2. Et bien plus tard pour la dame ! 14... b7-b5 ; 15. f2-f3 e5-e4 ; 16. Fc1-b2 e4xf3 ; 17. Fg2xf3 Fg7xfb2 18. Dc2xfb2 Cg4-e5 ; 19. Ff3-e2 f5-f4 ; 20. g3xf4 Fc8-h3. Qui attaque qui ? Chaque camp se dispute le privilège de l'offensive.

Mais les blancs vont prendre la bonne décision. Plutôt que de défendre, ils vont enchaîner deux sacrifices de la qualité (tour contre fou ou cavalier) ! D'abord ici : 21. Cd1-e3 ! Fh3xf1 ; 22. Ta1xf1. Et après quelques coups : 22... Ce5-g6 ; 23. Fe2-g4 Cg6xf4. Là aussi : 24. Tf1xc4 !

En fait, le cavalier noir en a5 est absent du débat. Hors-jeu, il ne compte pas dans les effectifs concernés par cette bataille sur les roques. Et bientôt, cette absence se fera sentir :

24... Tf8xf4 ; 25. Fg4-e6 + Tf4-f7 ; 26. Cd2-e4 Dd8-h4 ; 27. Ce4xd6 Dh4-g5 + ; 28. Rg1-h1 Ta8-a7. Les noirs ont bien protégé f7. Mais une fantastique combinaison peut réduire à néant toute défense !

Diagramme 1. À vous de jouer !

SOLUTION :

Un célèbre système de double attraction va placer toutes les pièces noires dans une fourchette fatale ! Première attraction (de la tour a7) : 29. Fe6xf7 + ! Ta7xf7. Deuxième attraction du roi, vers le coin : 30. Db2-h8 + !! Rg8xd8. Et

enfin les blancs récupèrent tout : 31. Cd6xf7 + Rh8-g7 ; 32. Cf7xdg5 ! Avec une pièce d'avance au bout du compte.

(Partie Petrosian T. - Spassky B., 26^{ème} Championnat du Monde, Moscou 1966).

Et voici un second exemple issu d'une partie très différente. Nous commençons par l'une des ouvertures les plus classiques existantes, le Gambit Dame Refusé : 1. d2-d4 d7-d5 ; 2. c2-c4 e7-e6. Avec sa Variante dite Orthodoxe : 3. Cb1-c3 Cg8-f6. 4. Fc1-g5 Ff8-e7 ; 5. e2-e3 0-0 ; 6. Ta1-c1 Cb8-d7 ; 7. Cg1-f3 c7-c6 ; 8. Ff1-d3. Et maintenant apparaît le "plan de libération de Capablanca".

Ou comment extraire le fou c8 de sa position enfermée : 8... d5xc4 ; 9. Fd3xc4 Cf6-d5 ; 10. Fg5xf7 Dd8xf7 ; 11. 0-0 Cd5xc3 ; 12. Tc1xc3 e6-e5. Et voilà. Le fou pourra sortir.

13. Dd1-c2 e5xd4 ; 14. e3xd4 Cd7-f6 ; 15. Tf1-e1 De7-d6.

Mais il va se fourvoyer dans la zone d'attaque des blancs : 16. Cf3-g5 Fc8-g4 ; 17. Tc3-g3 Fg4-h5 ; 18. Tg3-h3 Fh5-g6. Avec une incroyable conclusion ! **Diagramme 2**

En repensant à la combinaison précédente, vous pourrez découvrir que :

Les blancs jouent et gagnent ! SOLUTION :

Le fou ne saurait être un bon défenseur. Mais en fait sa présence va faciliter l'attaque blanche : 19. Dc2xf6 ! Ouvre la colonne h ! 19... h7xdg6. Puis vient la première attraction : 20. Fc4xf7 + ! Tf8xf7. Ensuite la deuxième attraction : 21. Th3-h8 + Rg8xTh8. Tout cela pour placer le roi dans la fourchette fatale déjà connue : 22. Cg5xf7 + Rg8-h7. Récupérant la dame : 23. Cf7xd6 !

Et enfin survient la dernière subtilité : 23... Ta8-d8 ; 24. Te1-e6 ! Assurant le blocage complet des noirs. Et avec cette position dominante et un gros pion d'avance, les blancs gagnent la finale.

(Partie Marovic D. - Tsagan T., Cracovie, 1964).

Ainsi, les deux parties se sont rejointes sur ces combinaisons entremêlant deux attractions, d'abord en f7, ensuite en h8. Avec des sacrifices préalables pour créer les bonnes conditions d'attaque, deux qualités offertes dans un cas, une dame dans l'autre.

Et ceci, dans deux parties aux plans pourtant complètement différents (ouvertures, développements).

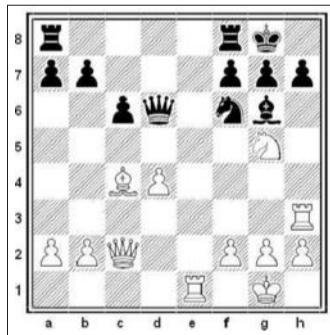


Diagramme 2.

BILINGUISME

Sprochrenner relance sa course pour l'alsacien

L'association Sprochrenner prépare déjà la deuxième édition du « Sprochrenner », la course de relais qui se déroulera au printemps 2024, dont le but est de rassembler les citoyens alsaciens dans leur diversité.

Organisée à la Pentecôte 2022, la première édition du « Sprochrenner » s'était tenue sur 375 km de Bâle à Wissembourg. Cette course de relais festive, populaire et sportive a pour objet « d'éveiller et de promouvoir le partage d'appartenances culturelles et linguistiques alsaciennes communes auprès du plus grand nombre, en dehors de toute connotation politique ».

Clôture de l'appel à projets le 31 mars

Elle est symbolisée par le passage d'un bâton-témoin à travers toute l'Alsace. L'an dernier, la vente des kilomètres avait permis de collecter 17 000 €. Une somme qu'il est statutairement prévu de partager entre les écoles ABCM (à hauteur de 33 %) et le solde en trois parts égales (3 600 €) entre les trois lauréats de l'appel à projets en cours lancé par l'association Sprochrenner.

La deuxième édition de cet événement bisannuel aura lieu en 2024, toujours à la Pentecôte. L'association lance un appel à projets qui s'adresse aux associations domiciliées sur le territoire



Lors du lancement en 2022, en présence de Christèle Willer, Serge Iseli, Adrien Fernique, Jean-Marc Deichtmann et Patrick Puppink. Archives L'Alsace/Nicolas LEHR

de la Collectivité européenne d'Alsace, et faisant la promotion de l'usage, du développement et de la transmission de la langue régionale dans la société (il n'y a pas de limitation géographique pour le partenaire), d'ici au 31 mars à minuit (règlement et formulaire de participation à l'adresse : www.sprochrenner.alsace/appel-a-projets).

Les résultats seront dévoilés en juin, à l'occasion du « mois du bilinguisme », de même que le tracé du Sprochrenner 2024. On sait déjà que cette seconde édition, du vendredi au lundi tout au long du week-end de Pentecôte 2024, commencera sur le versant

allemand du Pamina (Rastatt), pour emprunter ensuite le même parcours qu'en 2022, avant de se terminer à Bâle.

La nouveauté sera une présence plus manifeste et effective des entreprises alsaciennes dans la course, par la création d'un « club des partenaires ». Il s'agira de mettre en valeur l'appartenance rhénane de ces entreprises, vis-à-vis de leurs employés et de leur écosystème, leur engagement sociétal et culturel alsacien, et plus largement le dynamisme de ce tissu social et économique dans l'espace rhénan.

<https://sprochrenner.alsace>

SOLIDARITÉ

Des tulipes contre le cancer

Pendant trois jours, du 9 au 11 mars, 42 000 bouquets de neuf tulipes, produites dans la Sarthe, seront mis en vente au prix de 6 € dans 200 points de vente répartis dans le département du Haut-Rhin. Ce sera la 34^e édition de Tulipes à cœur, opération organisée par l'institut de recherche en hématologie et transplantation (IRHT) de Mulhouse, qui lance d'ailleurs un appel aux bénévoles pour compléter les équipes. Depuis sa création, l'IRHT a permis la vente de 1,4 million de bouquets, soit près de 4,1 millions d'euros récoltés pour soutenir la recherche médicale.

Le bénéfice des ventes sera affecté aux frais de fonctionnement de ce centre de recherche fondamentale sur les cellules souches et leur implication en médecine régénératrice et en cancérologie, dirigé depuis 2018 par le Dr Bernard Dréno.

L'innovation, cette année, porte sur le développement de la plate-forme Diabliolq (diagnostique par biopsie liquide). Installé à l'IRHT et représentant un investissement de 1,6 million d'euros, cet équipement de biologie moléculaire, basé sur l'ADN des cellules prélevées, sera unique dans le département et opérationnel d'ici la fin de l'année. Ses missions : diagnostiquer et dépister plus rapidement les patients grâce à un kit de dépistage créé par une entreprise de la région.

Cette technologie permettra d'éviter la biopsie cérébrale : un prélèvement du liquide céphalo-rachidien suffira, voire une prise de sang. « Avec cette technologie de pointe, il s'agit d'identifier les cellules à l'origine du cancer et de déterminer les mutations responsables de la maladie dans l'ADN de la cellule », note le Dr Romain Barbe, biologiste, en charge de ce programme.

Sabine HARTMANN

L'opération Tulipes à cœur se tiendra les 9, 10 et 11 mars dans tout le Haut-Rhin. Il manque encore des bénévoles pour ces trois jours. Les personnes intéressées peuvent joindre le secrétariat de l'IRHT au 03.89.64.74.18. Renseignements sur le site internet : www.irht.fr

ORIENTATION

Portes ouvertes chez les Compagnons du devoir

Les Compagnons du devoir et du tour de France organisent une journée portes ouvertes, samedi 11 mars, dans leurs 64 établissements dont celui de Strasbourg. L'occasion pour les collégiens, lycéens et étudiants en quête d'orientation professionnelle de découvrir avec leur famille un modèle de formation original, offrant de solides perspectives d'emploi, puisque 90 % des jeunes décrochent un emploi à l'issue de leur tour de France. Trente métiers sont enseignés par l'association, tels que menuisier, plombier, tailleur de pierre, métallier, charcutier, peintre, maréchal-ferrant, tonnelier, mécanicien...

Maison de Strasbourg, samedi 11 mars de 9 h 30 à 17 h 30, 2 rue de Wasselonne. Plus d'information sur : formezvousautre-ment.fr

VOTRE NOUVELLE RADIO



europé2
LE MEILLEUR SON



EUROPE2.FR

339511300

Éditions des Dernières Nouvelles d'Alsace, S.A. au capital de 10 426 527 €
67077 Strasbourg Cedex,
17-21, rue de la Nuée Bleue (Siège social) - 03 88 21 55 00
Directeur Général, Directeur de la Publication : Laurent Couronne
Président du Conseil d'Administration : Philippe Carti
Rédacteur en Chef : Frédéric Vézard
Principal actionnaire : EBRA (99,76%)
N° com. Par. 0724 C 86450 - ISSN 0150 - 391 X
DNA Tarif d'abonnement (France) 7 jours/7, par prélèvement automatique
Mensuel : 38,99 € (autres formules : nous consulter) - Étranger : tarif sur demande
Service Client Abonnements : 03 88 21 56 78
Imprimerie des Dernières Nouvelles d'Alsace
- Origine du papier : Suisse, France, Allemagne et Belgique
- Papier issu de forêts gérées durablement.
- Taux de fibres recyclées : 84 %
- Eutrophisation des eaux douces (Ptit) : 0,010 KG/T
17-21, rue de la Nuée Bleue - 67077 Strasbourg Cedex

DNA
Gebra
PEFC
10-31-3567
Certifié PEFC
Ce produit est issu de forêts gérées durablement et de sources contrôlées
www.pefc-france.org